

10 причин купить ПВХ водосток Grand Line



ПЛАСТИКОВЫЙ ВОДОСТОК **GRAND LINE**

Водосток ПВХ от Grand Line –
Пожалуй, самый надежный из пластиковых и самый доступный из премиальных.

Простая дождевая вода может стать серьезной проблемой для вашего дома. Неконтролируемые потоки воды со временем подарят вам расколотую отмокшую и фундамент с трещинами. Все эти трудности обойдут ваш дом стороной, если установить качественную водосточную систему.

Такая как раз есть у Grand Line!

10 причин купить ПВХ водосток Grand Line

1. Высокое качество по справедливой цене

Мы разработали две коллекции пластиковых водосточных систем, чтобы каждый нашел водосток в рамках своего бюджета и визуальных предпочтений.

Система Классика (120/90) – это баланс качества и привлекательной цены. Классика станет идеальным решением для тех, кто хочет приобрести водосточную систему по справедливой цене и не переживать за качество и долговечность продукта.

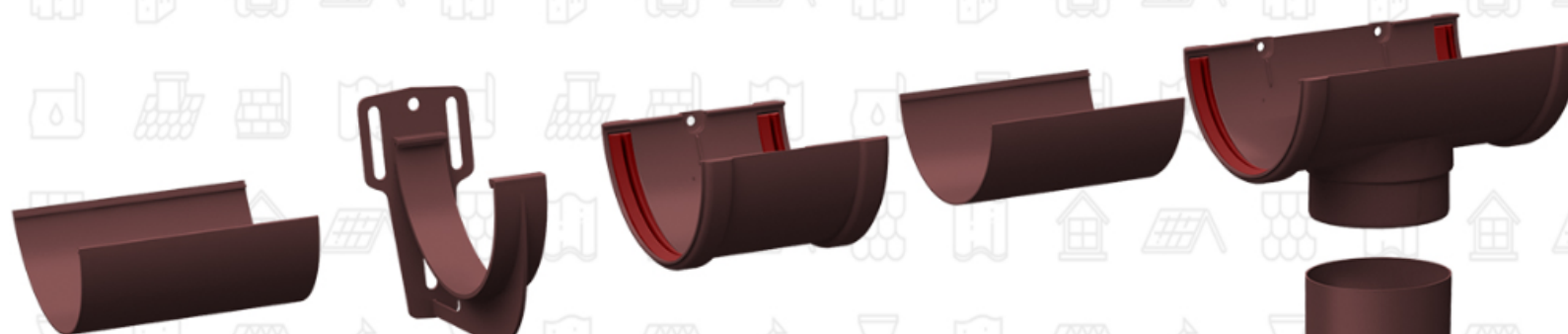
Система Дизайн (135/90) – премиальный водосток с расширенной объемной воронкой и скругленной выступающей заглушкой. Элегантные элементы усилят общую концепцию любого дизайнерского проекта. Это красивый премиальный водосток высокого качества без лишних переplat.

2. Письменная гарантия на все пластиковые водостоки

Grand Line предоставляет письменные гарантии на ПВХ водостоки:

- **30 лет** – на отсутствие деформаций всех элементов пластиковых водосточных систем Grand Line;
- **10 лет** – на стабильность цветов;

Письменная гарантия на все пластиковые водостоки



30 лет – отсутствие деформаций всех элементов

10 лет – стойкость всех цветов к выгоранию

3. Сертификат гарантии от British Board of Agrément

Уже больше 55 лет одна из ведущих лабораторий Европы British Board of Agrément (BBA, Великобритания) предоставляет потребителям и компаниям бесценную информацию о характеристиках новой строительной продукции и беспристрастно проверяет ее на качество. **BBA** оценило качество пластиковых водосточных систем Grand Line и выдало сертификат, который подтверждает, что водостоки соответствуют требованиям международного стандарта строительной отрасли.

Сертификат гарантии от British Board of Agrément

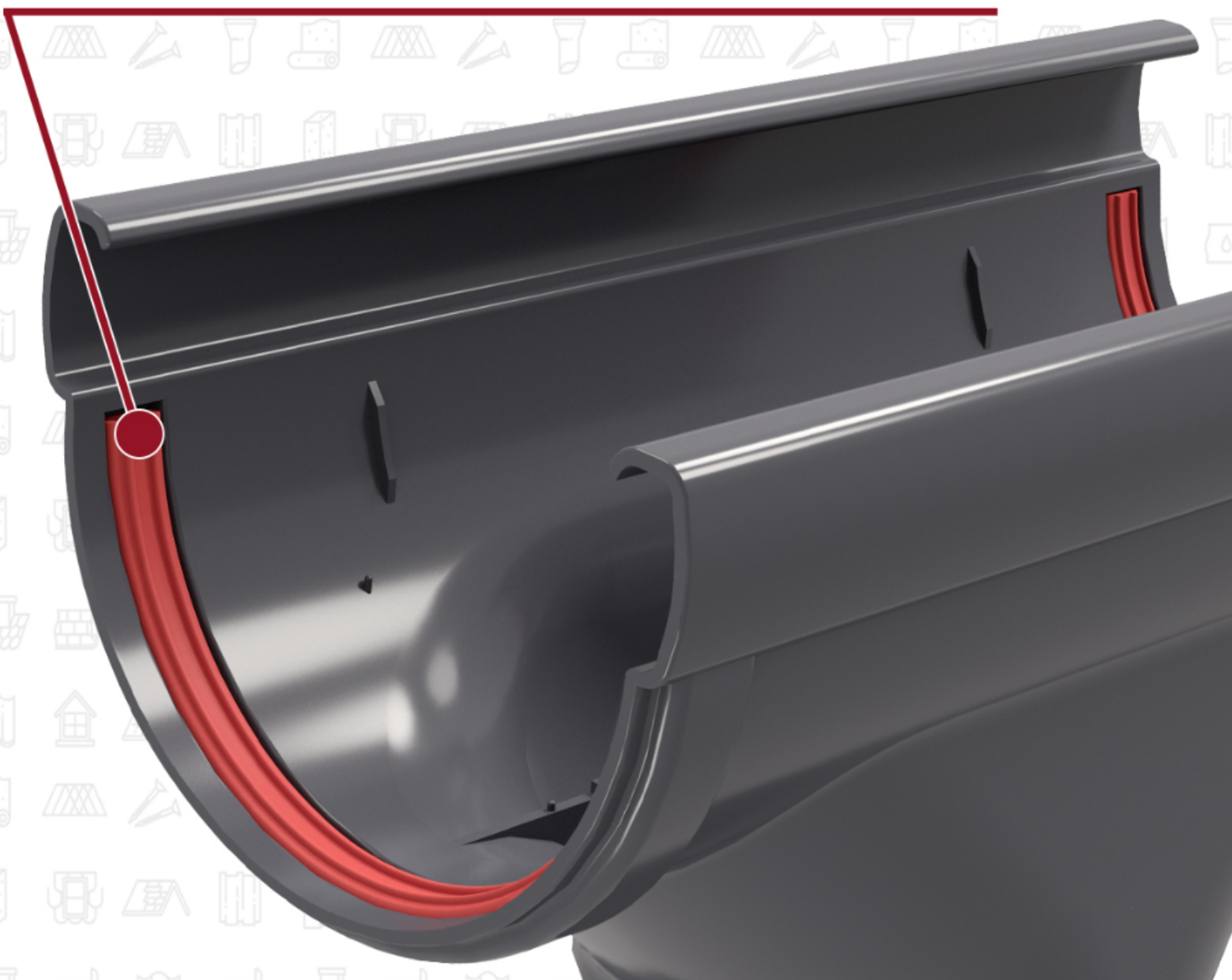


4. Высокотехнологичные элементы

Фирменный красный уплотнитель **TPE-V** обеспечивает надежную герметизацию элементов и прочность. **TPE-V** состоит из термопластичного эластомера TPE-V, соединяя в себе свойства каучука и вулканизированной резины. TPE-V не содержит сажи, имеет высокую стойкость к озонной и УФ-деструкции, сохраняет эластичность даже при температуре ниже -60°C .

Уплотнители водосточных систем других производителей, как правило, изготавливаются из резины или EPDM (Пористой синтетической резины на основе этилен-пропилен-диенового каучука). Дешевые EPDM-уплотнители могут содержать мало каучука, много сажи и имеют низкие деформационно-прочностные характеристики и показатели долговечности. Эти материалы со временем быстрее сохнут, разрушаются и желоба на месте стыков с фитингами могут протекать.

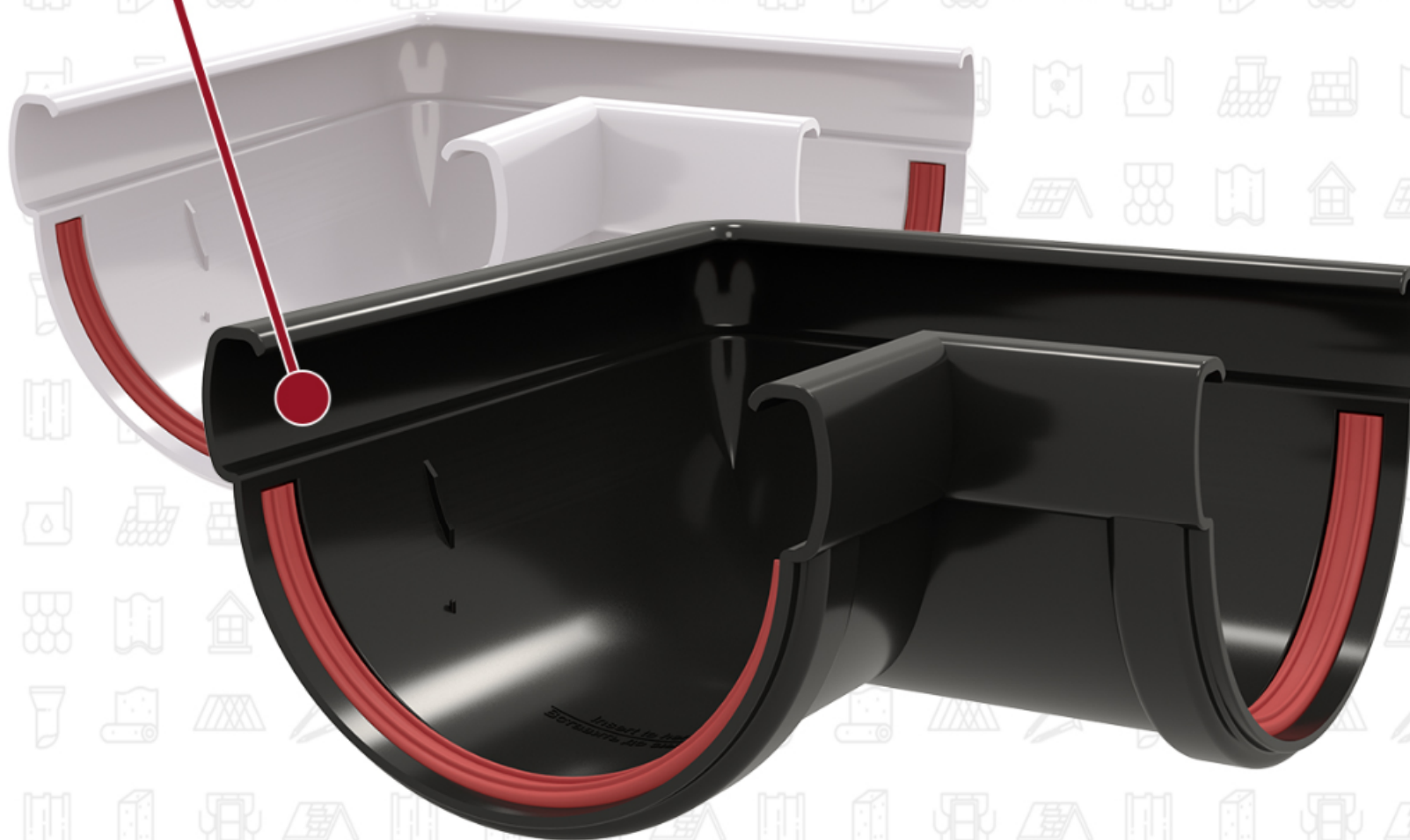
Фирменный красный уплотнитель TPE-V



5. Увеличенная толщина элементов водосточной системы (фитингов)

Толщина фитингов позволяет добиться максимально крепкого соединения частей водостока. Толщина фитингов водосточной системы Классика (120/90) составляет от 2,4 до 3 мм, в то время как на рынке аналогичные водостоки, зачастую, представлены с фитингом 1,7 мм, что делает их более уязвимыми к повреждениям. Например, кронштейн желоба водосточной системы Классика (120/90) в месте крепления к лобовой доске имеет толщину 3 мм.

Увеличенная толщина элементов водосточной системы (фитингов)



6. Водосточная система из ПВХ не оторвется под давлением льда и снега

Кронштейн желоба **SLIDER** с увеличенной толщиной выдерживает нагрузки к отломам под тяжестью льда и сошедшего снега. Например, один кронштейн желоба водостока Классика выдерживает до 96,5 кг, а кронштейн системы Дизайн – до 178 кг. Также каплевидные выступы на внутренней стороне кронштейнов желоба SLIDER в системе Классика (120/90) и специальные ребра жесткости у водостока Дизайн (135/90) позволяют желобу двигаться без препятствий при температурном расширении.

Кронштейн желоба SLIDER выдерживает нагрузки к отломам под тяжестью льда и сошедшего снега



7. Быстрый монтаж

Процесс крепления трубы водостока станет простым и надежным с помощью хомута **KLIKER**, разработанным и запатентованным компанией Grand Line (патент на полезную модель №195349). Монтаж станет еще легче, так как хомут **KLIKER** защелкивается в фиксаторе, заранее установленном на стене дома. Таким образом, вы сможете самостоятельно закрепить даже 3-х метровую трубу водостока. При желании можно произвести дополнительную стяжку при помощи болта и гайки.

Процесс крепления трубы водостока станет
простым и надежным с помощью
хомута **KLIKER**



8. Эффект «антилиствы»

Продольные ребра внутри водосточного желоба Grand Line позволяют решить эту проблему, так как благодаря их геометрии эффект «налипания» листвы исключен. Вам не нужно переживать, что желоб водостока забьется листвой и перестанет работать на полную мощность.

9. Большой выбор цветов

Водостоки Grand Line станут гармоничным дополнением любого проекта за счет расширенной палитры из 7 цветов: Белый (RAL 9003); Коричневый (RR 32); Шоколадный (RAL 8017); Графит (RAL 7024); Бордо (RAL 3005); Зеленый (RAL 6005) и Черный (RAL 9005).

Большой выбор цветов



Графит
RAL 7024

Белый
RAL 9003

Черный
RAL 9005

Коричневый
RR 32



Бордо
RAL 3005

Зеленый
RAL 6005

Шоколадный
RAL 8017

10. Простой расчет